

Présentation Commerciale Matis Interventions / Groupe SULZER



SULZER

Sulzer Pumps

Guy GELON / Mars 2018



Sommaire

■ Historique

- Identification de l'entreprise
- Organigramme société
- Spécialisations et qualification
- Compétences mise en œuvre
- Investissements
- Sécurité
- Le marché
- Les chiffres
- Le rapprochement MATIS/SULZER
- Qualité
- Intégration du référentiel compétences
- Contacts



Historique

- 1^{er} octobre 2003
 - Création de MATIS Interventions
- 28 janvier 2004
 - Obtention de la certification CEFRI E – N°629
- 16 décembre 2004
 - Obtention de la qualification CAS 2 machines tournantes – interventions sur sites en exploitation et montage sur site hors exploitation
- Décembre 2011
 - Guy GELON devient gérant unique de la SARL MATIS Interventions
- 7 avril 2015
 - SULZER Pompes France consolide sa présence sur le marché français de l'énergie, en particulier dans le domaine du nucléaire et du thermique, en faisant acquisition de la SARL MATIS Interventions qui intègre ainsi la division Pumps Equipment.



Sommaire

- Historique
- Identification de l'entreprise
- Organigramme société
- Spécialisations et qualifications
- Compétences mise en œuvre
- Investissements
- Sécurité
- Le marché
- Les chiffres
- Le rapprochement MATIS/SULZER
- Qualité
- Intégration du référentiel compétence
- Contacts



Identification de l'entreprise

- Raison sociale : **SASU MATIS INTERVENTIONS**
(Maintenance Technique Industrielle et Services)
- Adresse du siège social : 1, Rue de l'Innovation – Mantes INNOVAPARC
78200 BUCHELAY
- Capital : 50 000 €
- Adresse : ZA de Keravel – 56390 LOCQUELTAS
- Tél / Fax / @mail : 02 97 44 60 58 / 02 97 60 77 52 / matis-interventions@wanadoo.fr
- Site internet : www.matis-interventions.fr
- RCS et code APE : 450 198 759 de Versailles / APE 3312 Z
- Activités : Maintenance, réparation, installation et lignage de machines, notamment de machines tournantes, moteurs et auxiliaires associés aux groupes électrogènes
- Certification en vigueur : CEFRI - N° d'agrément 629 E

Sommaire

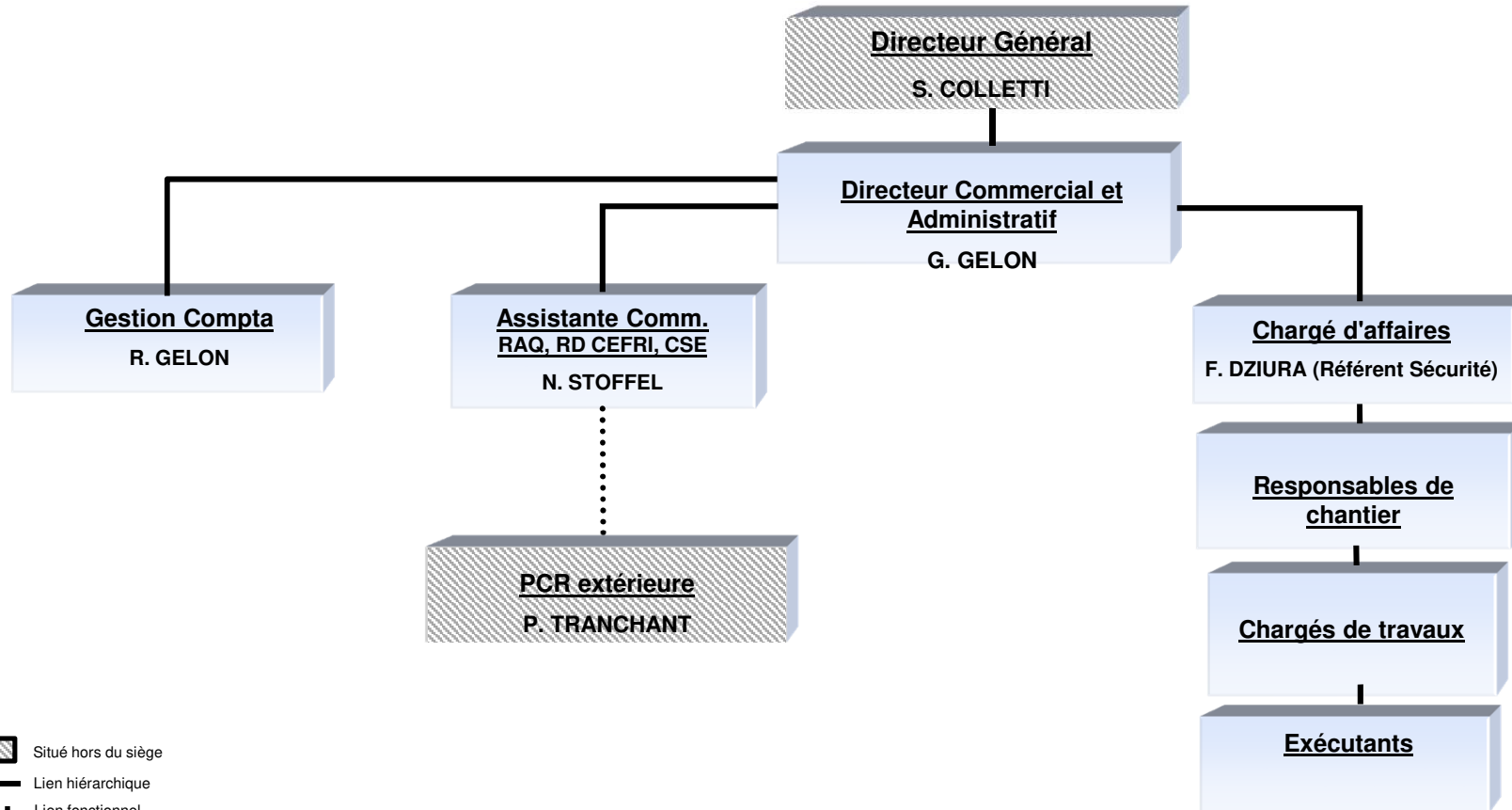
- Historique
- Identification de l'entreprise
- Organigramme société
- Spécialisations et qualifications
- Compétences mise en œuvre
- Investissements
- Sécurité
- Le marché
- Les chiffres
- Le rapprochement MATIS/SULZER
- Qualité
- Intégration du référentiel compétence
- Contacts

Organigramme société



SULZER

Sulzer Pumps



Sommaire

- Historique
- Identification de l'entreprise
- Organigramme société
- Spécialisations et qualification
- Compétences mise en œuvre
- Investissements
- Sécurité
- Le marché
- Les chiffres
- Le rapprochement MATIS/SULZER
- Qualité
- Intégration du référentiel compétence
- Contacts

■ Maintenance mécanique industrielle et lignage laser sur un ensemble de matériels dits « Machines Tournantes » tels que :

- Pompes Monocellulaires et Multicellulaires IPS et non IPS en CAS 2 – Zone et hors zone contrôlée
- Turbopompes, Groupes Turbo Alternateurs, Ventilateurs, Moteurs Diesels des Groupes Electrogènes et leurs Auxiliaires, Grilles et Tambours filtrants, Presses Etoupes,
- Réducteurs, Moto Réducteurs, Vannes, Electrovanes, soupapes réglantes, Turbines LLS et Rateau en CAS2 – zone et hors zone contrôlée
- En visite complète ou partielle selon les exigences du marché et des clients
- Lignage laser de Machines Tournantes (maintenance préventive)
- Installation de Matériels neufs
- Interventions sur sites mais également en ateliers constructeurs (GE BERGERON/ Clyde SPX / FLOWSERVE / SULZER Pompes France / WARTSILA Surgères,...)
- Et sur les repères fonctionnels suivants (liste non exhaustive) : ASG / RCV / RAM / LLS / CRF / TPA xxx PO et xxx TC / APP / ABP / GSS / EAS / RIS / RRI / SEC / CFI / CGR / LHP / RPE / RRA / LHQ / CVF / PTR / CEX / ACO / AFR,...

Sommaire

- Historique
- Identification de l'entreprise
- Organigramme société
- Spécialisation et qualification
- **Compétences mise en œuvre**
 - Investissements
 - Sécurité
 - Le marché
 - Les chiffres
 - Le rapprochement MATIS/SULZER
 - Qualité
 - Intégration du référentiel compétence
 - Contacts

Compétences mise en œuvre

■ Une équipe de mécaniciens et électromécaniciens spécialisés :

- Pompistes / Diésélistes / Turbiniers

■ Habilités et formés dans les domaines suivants :

- Cariste CACES 3,
- Pontier au sol/élingueur - chef de manœuvre - boîte à boutons radiocommandée,
- Sauveteur Secouriste du Travail / Lignage laser, Relevés vibratoires / B0/H0/H0V, B2V/BR, BC, BV, BE, BS Manoeuvre / Maniement des extincteurs / Permis de feu nucléaire / Travail en hauteur et port du harnais / Vérification et utilisation des échafaudages.

■ Et plus particulièrement pour le nucléaire (INB) :

- SCN1 et SCN2,
- CSQ,
- RP1 et RP2 option RN,
- Utilisation du heaume ventilé et TEV et port de l'ARI,
- ME Essai, ES, M1/M2-MR,
- Assemblages boulonnés.

Sommaire

- Historique
- Identification de l'entreprise
- Organigramme société
- Spécialisation et qualifications
- Compétences mise en œuvre
- Investissements
- Sécurité
- Le marché
- Les chiffres
- Le rapprochement MATIS/SULZER
- Qualité
- Intégration du référentiel compétence
- Contacts

Les investissements

■ Formations techniques

- LATTY - Machines tournantes – techniques d'étanchéité début 2016
- SAMR - Machines tournantes - paliers lisses début 2016
- Formation théorique SULZER sur pompes centrifuges début 2016
- Formation pratique et théorique sur machines tournantes SULZER début 2016
- Formation assemblages boulonnés – 2 modules savoir et savoir faire
- Formation « Académie des encadrants prestataires » - 3 collaborateurs MATIS Interventions concernés sur le dernier trimestre 2016

■ Matériels

- Outillages conventionnels et spécifiques
- Contenants transportables
- Matériels de levage / de métrologie

Sommaire

- Historique
- Identification de l'entreprise
- Organigramme société
- Spécialisation et qualifications
- Compétences mise en œuvre
- Investissements
- Sécurité
- Le marché
- Les chiffres
- Le rapprochement MATIS/SULZER
- Qualité
- Intégration du référentiel compétence
- Contacts

La sécurité

■ Taux de fréquence accidents du travail :

- 2013 : Nb d'accidents déclarés sans arrêt = 0 Taux de fréquence 1 = 0 Taux de gravité = 0
- 2014 = Nb d'accidents déclarés sans arrêt = 3 Taux de fréquence 1 = 0 Taux de gravité = 0
- 2015 = Nb d'accidents déclarés sans arrêt = 0 Taux de fréquence 1 = 0 Taux de gravité = 0
- 2016 = Nb d'accidents déclarés sans arrêt = 1 Taux de fréquence 1 = 0 Taux de gravité = 0

■ Formation référent sécurité :

- Sont formés et habilités chez MATIS Fabrice DZIURA et Nathalie STOFFEL

■ Achats de matériels de sécurité obligatoires

- Détecteurs de gaz H₂S, détecteurs de gaz O₂, masques de fuites.
- Harnais et EPI obligatoires

CEFRI Comité français de certification des Entreprises pour la Formation et le suivi du personnel travaillant sous Rayonnements Ionisants

CERTIFICAT CEFRI
N° 629 E
Rév 0

Délivré à :

MATIS INTERVENTIONS
ZA de Keravel
56390 LOCQUeltas FRANCE

Le CEFRI certifie que **MATIS INTERVENTIONS** satisfait aux exigences de la spécification CEFRI/SPE-E-0400 indice 18 et de la procédure générale de certification CEFRI/PRO-C-0311 indice 6 pour :

La réalisation d'activités sous rayonnements ionisants en Installations Nucléaires de Base et en Installations Nucléaires de Base Secrètes

Le présent certificat est valable jusqu'au 28/01/2017 sauf suspension ou annulation notifiée entre temps à la société ci-dessus.

Décision du **29 janvier 2014**

Le Président du Comité de Certification


Tahar HATIT


CERTIFICATION DE SYSTEMES DE MANAGEMENT
ACCREDITATION N° 4017
PORTÉE DISPONIBLE SUR WWW.COFRAC.FR

CEFRI/PRO-C-0311 ind 4

CEFRI - 92038 PARIS LA DÉFENSE CEDEX - TÉL. : 01 47 17 61 97 - FAX : 01 43 34 76 25 - www.cefri.fr

Sommaire

- Historique
- Identification de l'entreprise
- Organigramme société
- Spécialisation et qualifications
- Compétences mise en œuvre
- Investissements
- Sécurité
- Le marché
- Les chiffres
- Le rapprochement MATIS/SULZER
- Qualité
- Intégration du référentiel compétence
- Contacts

Le marché

- **Les donneurs d'ordres (liste non exhaustive) :**
 - Les constructeurs européens de matériels tournants (SULZER Pompes France, SPX CLYDEUNION PUMPS, WARTSILA, GE ex ALSTOM Bergeron, David BROWN, KSB, Flowserve),
 - Le parc nucléaire et thermique Français (EDF) à travers les différents donneurs d'ordres,
 - L'industrie chimique,
 - L'agro-alimentaire,
 - Les métiers de l'eau,
 - les centres de traitement des déchets,
 - la SPIE Nucléaire via un GMES en cours sur le CO-MANCHE 2015 / 2020.

- **La couverture géographique :**
 - Territoire national et incursions en Belgique et Espagne notamment en ce qui concerne le domaine du nucléaire,
 - L'export pour des missions réalisées en collaboration avec les constructeurs de matériels cités ci-dessus à la recherche de partenaires expérimentés.

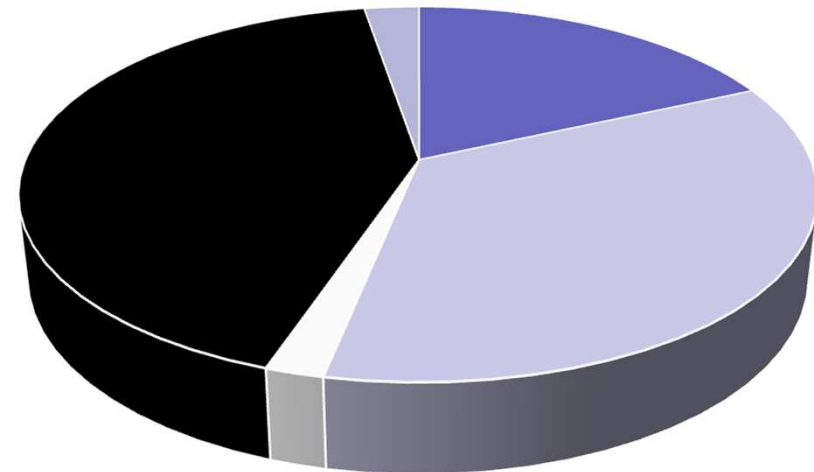
Sommaire

- Historique
- Identification de l'entreprise
- Organigramme société
- Spécialisation et qualifications
- Compétences mise en œuvre
- Investissements
- Sécurité
- Le marché
- Les chiffres
- Le rapprochement MATIS/SULZER
- Qualité
- Intégration du référentiel compétence
- Contacts

Les chiffres

CA PAR ACTIVITE au 31/03/14

Nucléaire	292 254	18%
Indirect Nucléaire	558 259	35%
Indirect Thermique	32 005	2%
Industrie	674 251	42%
Export	42 200	3%
	1 598 969	

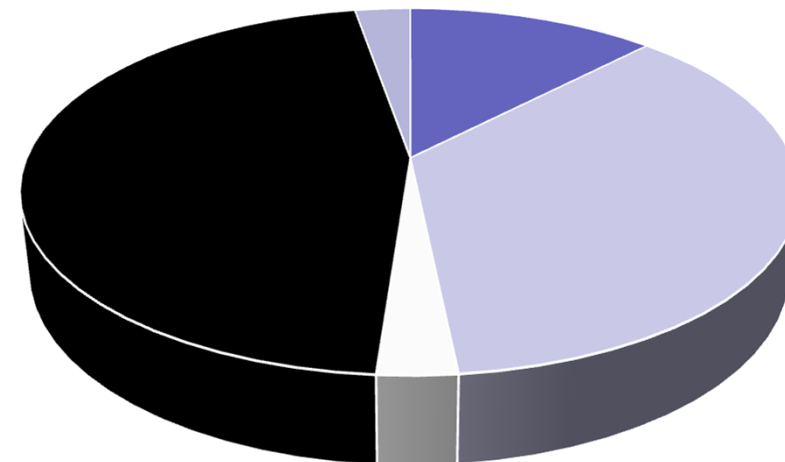


■ Nucléaire ■ Indirect Nucléaire ■ Indirect Thermique

Les chiffres

CA PAR ACTIVITE au 31/03/15

Nucléaire	178 663	12%
Indirect Nucléaire	524 571	36%
Indirect Thermique	40 644	3%
Industrie	670 397	46%
Export	39 741	3%
	1 454 016	



■ Nucléaire ■ Indirect Nucléaire ■ Indirect Thermique

Sommaire

- Historique
- Identification de l'entreprise
- Organigramme société
- Spécialisation et qualifications
- Compétences mise en œuvre
- Investissements
- Sécurité
- Le marché
- Les chiffres
- **Le rapprochement MATIS/SULZER**
- Qualité
- Intégration du référentiel compétence
- Contacts

Les évolutions liées à ce rapprochement

- **2 entités séparées (Flexibilité et proximité) :**
 - Pour une présence territoriale plus importante
 - Pour plus de complémentarité de nos métiers respectifs
- **Des plannings d'interventions partagés (Visibilité et adaptabilité) :**
 - Pour un service client optimisé
 - Pour un service interne complémentaire et performant
- **Des équipes sites et chantiers performantes (Complémentarité/efficacité) :**
 - Travaux et réflexions communes sur la mise en place du référentiel compétences
 - Réflexion commune sur l'évolution de nos compétences et connaissances
 - Partage des compétences et connaissances
- **Optimisation des ressources et moyens :**
 - Organisation commerciale partagée entre les équipes MATIS et SULZER : nucléaire (CAS 1 / CAS 2), autres marchés et produits techniques
 - 2018/2019 : ISO 9001 pour MATIS Interventions

Sommaire

- Historique
- Identification de l'entreprise
- Organigramme société
- Spécialisation et qualifications
- Compétences mise en œuvre
- Investissements
- Sécurité
- Le marché
- Les chiffres
- Le rapprochement MATIS/SULZER
- Qualité
- Intégration du référentiel compétence
- Contacts

La qualité



SULZER

Sulzer Pumps

■ La société dispose

- D'un manuel assurance qualité base ISO 9001 version 2008
- D'un plan qualité pour intervention en centrale nucléaire EDF en exploitation en cas 2

Sommaire

- Historique
- Identification de l'entreprise
- Organigramme société
- Spécialisation et qualifications
- Compétences mise en œuvre
- Investissements
- Sécurité
- Le marché
- Les chiffres
- Le rapprochement MATIS/SULZER
- Qualité
- Intégration du référentiel compétences
- Contacts

■ Travaux réalisés ce jour côté MATIS et/ou en collaboration avec SPF Buchelay :

- Elaboration de la [matrice globale](#) MATIS INTERVENTIONS.
- Mise en commun d'un dossier technique MATIS/SULZER (élaboration de fiches techniques par thème et compétence) comme :
 - fiche technique correspondante aux différentes technologies de pompes et applications,
 - fiche technique correspondante aux différents types d'étanchéité,
 - fiche technique correspondante à la lecture de plans,
 - fiche technique correspondante à la technologie d'accouplement,
 - fiche technique correspondante aux courroies,
 - fiche technique correspondante à la pivoterie.
- Formation théorique et pratique sur moteur [WARTSILA UD45](#) (janvier 2015 pour 6 techniciens),
- Formation assemblages boulonnés pour 100 % des intervenants extérieurs MATIS,
- Formation en continue sur les différentes technologies de pompes dans les ateliers constructeurs,
- Formation continue des intervenants extérieurs sur les matériels RRI (80 pompes en cours de modifications).

Intégration du référentiel compétences



■ Travaux côté MATIS et/ou en collaboration avec SPF Buchelay :

■ Fiches techniques :

- fiche technique correspondante aux critères de requalifications,
- fiche technique correspondante aux DRT site,
- fiche technique correspondante au lignage et accouplement,
- fiche technique correspondante aux technologies turbines,
- fiche technique correspondante aux diagnostics et dégradations matériels,
- fiche technique correspondante à la pivoterie.

- Formation théorique de nos collaborateurs sur les pompes centrifuges (Format SULZER),
- Formation théorique et pratique sur les paliers lisses et hydrodynamiques (SAMR),
- Formation théorique et pratique sur les étanchéités statiques et dynamiques (LATTY),
- Tests et évaluations permanentes de nos techniciens (cartographie des compétences),
- Formation assemblages boulonnés 2ème niveau (savoir – perfectionnement),

Sommaire

- Historique
- Identification de l'entreprise
- Organigramme société
- Spécialisation et qualifications
- Compétences mise en œuvre
- Investissements
- Sécurité
- Le marché
- Les chiffres
- Le rapprochement MATIS/SULZER
- Qualité
- Intégration du référentiel compétence
- **Contacts**

Vos contacts

■ Site de Locqueltas (56)

- Directeur Général : Sandro COLLETTI - Tél : 01 34 77 73 37 / 06 71 23 16 91
sandro.colletti@sulzer.com

- Directeur Commercial et Administratif : Guy GELON - Tél. 06 03 30 40 97
guy.gelon@sulzer.com / ggelon.matis@wanadoo.fr

- Chargé d'affaires : Fabrice DZIURA - Tél. 06 27 56 79 13
fabrice.dziura@sulzer.com / fdziura.matis@orange.fr

- Comptabilité : Raphaëlle GELON – Tél. 02 97 44 60 58
raphaëlle.gelon@sulzer.com

- Assistante technique et commerciale : Nathalie STOFFEL – Tél. 02 97 44 60 58
Responsable Désignée / Responsable Qualité nathalie.stoffel@sulzer.com/matis-interventions@wanadoo.fr